

TECNO-GAZ

news

Organo di informazione aziendale realizzato da Tecno-Gaz S.p.A. Per informazioni contattare info@tecnogaz.com o accedere al sito www.tecnogaz.com

L'informazione tecnologica per il settore dentale.

focus on

STERILIZZAZIONE

A PAGINA 2 E 3: VANTAGGI ECONOMICI E SICUREZZA

Marzo 2006 > Numero

5

In questo numero

Sterilizzazione & dispositivi

Offerta Europa B Xp Pag. 2

La tracciabilità dei materiali sterilizzati

Il sistema Traccia Pag. 4

La sterilizzazione dell'aria in campo odontoiatrico

Sterilair 3000 Pag. 5

Emergenza in Odontoiatria

Studio sicuro Pag. 6

La qualità come arma di successo

Fonditrice ASM 20 Pag. 8

La qualità fa la differenza

Sabbatrice SKYLAB Pag. 10

Sedazione cosciente

Master Flux Pag. 12

Nuovi negatoscopi a LCD

Medicanvass Pag. 13

La tecnologia del futuro

Bladion Pag. 14

Sterilizzazione

NUOVE NORME E NUOVI OBBLIGHI

A cura di AVV. PIETRO PETTENATI

“ Con questa esposizione vogliamo dare alcuni spot informativi, facendo presente che l'elencazione che segue non è esaustiva, ma può essere un ottimo riferimento per una riflessione sulle responsabilità che ogni professionista si assume giornalmente. ”

In materia di sicurezza il D.lgs 626/94 prescrive le misure da adottare per la salvaguardia della salute e della sicurezza dei lavoratori. Tale disciplina è però volta anche a tutelare i terzi che vengono in contatto con l'ambiente di lavoro (nel caso di uno studio medico/odontoiatrico i pazienti). La filosofia della normativa citata è quella della "prevenzione" incentrata su due momenti fondamentali: 1) analisi dei rischi; 2) adozione di tutte le misure volte ad eliminare o ridurre al massimo tali rischi alla luce dello stato della scienza e della tecnica più avanzate.

Veniamo ora ad analizzare le misure di sicurezza igienico sanitarie e formative da adottarsi all'interno di uno studio medico/odontoiatrico:

OBBLIGO DI FORMAZIONE ED INFORMAZIONE DEL PERSONALE

- In merito alla DLGS 626/94, Vi è obbligo da parte del datore di lavoro, di informare collaboratori e personale ausiliario, **in merito ai rischi a cui vengono sottoposti durante lo svolgimento delle loro attività professionali.** Vi è altresì obbligo di formazione ed informazione del personale, **in merito alle loro specifiche mansioni operative. In materia di processo di sterilizzazione, il personale deve essere fornito di protocolli corretti e formalizzati** a cui fare riferimento, oltre a ciò deve seguire un processo di formazione pratica.

- Utilizzo dei Dispositivi di protezione individuale (DPI). Vi è obbligo di fornire a tutti gli operatori dispositivi di protezione individuale. Per DPI si intendono: camici, mascherine, occhiali, visiere, guanti e altri presidi utili a

tutelare l'operatore nello svolgimento delle sue mansioni. I DPI devono rispondere ai requisiti essenziali di sicurezza stabiliti dalla normativa di settore (Dlgs n.475/1992).

- Disinfezione personale e dello studio medico/odontoiatrico. All'inizio del turno di lavoro, tra un paziente e l'altro, ogni volta in cui sia necessario, ogni operatore deve procedere ad un lavaggio delle parti esposte con tensioattivi o prodotti antisettici. Mentre durante la fase di pulizia dello studio occorre utilizzare prodotti disinfettanti specifici che assicurino una corretta disinfezione dei materiali trattati.
- Pulizia, disinfezione e sterilizzazione dei ferri e degli strumenti riutilizzabili. Per questa azione, vi è specifico obbligo di utilizzare apparecchiature e dispositivi idonei e conformi, che siano l'espressione più aggiornata e sicura (Dlgs 626/94). A tal proposito le autoclavi in grado di sterilizzare carichi di tipo B, sono dispositivi di riferimento obbligatori per ogni studio odontoiatrico. (EN 13060)

LE NUOVE NORME EN 13060

La nuova norma Europea EN 13060, regolamenta definitivamente tutti gli aspetti in materia di progettazione, produzione, commercializzazione ed uso delle piccole sterilizzatrici a vapore. Le EN 13060, definiscono in modo molto chiaro e preciso la classificazione dei materiali dei carichi e le caratteristiche di ogni autoclave per poterli sterilizzare.

Europa Bxp

> Pagina 2

Ogni operatore deve così disporre di una autoclave adeguata ai carichi che deve sterilizzare, facendo riferimento esclusivo alla classificazione riportata nelle EN 13060. Gli odontoiatri dovendo sterilizzare manipoli, turbine ed altri strumenti composti, hanno il preciso obbligo di addottarsi di autoclavi in grado di sterilizzare carichi di tipo B.

GLI ASPETTI POST- VENDITA

Esistono precisi obblighi in materia di post-vendita, per montaggio, assistenze, manutenzioni, tutti aspetti gestiti da direttive europee e decreti legislativi, che si pongono come obiettivo la sicurezza del dispositivo. A tal proposito elenchiamo qui di seguito i riferimenti normativi DIRETTIVA 2001/95 CE relativa alla sicurezza generale dei prodotti DIRETTIVA 93/42 CEE relativa all'immissione sul mercato dei dispositivi medici DLGS 626/94 relativa alla sicurezza dei lavoratori.

Ogni dispositivo medico deve essere, montato, assistito, controllato esclusivamente da personale abilitato dal produttore o da un suo delegato, il quale deve essere identificabile tramite documento ufficiale.

Nel caso gli interventi vengano eseguiti da personale non abilitato, si prefigura la situazione di MANOMISSIONE, pertanto l'utilizzatore, si assume una diretta responsabilità giuridica sul dispositivo in questione. Questa disposizione vale nel periodo di garanzia e per tutta la vita dell'apparecchiatura. Consigliamo così di rivolgersi esclusivamente a tecnici autorizzati.

Speciale RIANIMAZIONE in ODONTOIATRIA

Tutto ciò che occorre sapere per affrontare le emergenze in ambulatorio nel modo migliore.



a Pag. 6

Promo



Fonditrice ASM20

> Pagina 8

Novità



BLADION

> Pagina 14



EUROPA Bxp

L'AUTOCLAVE LEADER PER CARICHI DI TIPO B

P.I.D. è l'acronimo di proporzionale integrale derivato ed è la massima espressione dei controlli a catena chiusa.

La struttura di questo sofisticato controllo è semplice e flessibile. P.I.D. assicura un costante controllo e monitoraggio a tutto il sistema funzionale dell'autoclave, intervenendo automaticamente nel caso di anomalie sui parametri tecnici ed elettronici non corretti. Un dispositivo che si comporta come "un vero e proprio tecnico" con capacità di diagnosi e intervento in tempo reale. Una soluzione che limita anomalie ed allarmi, garantendo massima affidabilità e limita al minimo eventuali fermi della macchina.

- 6 cicli operativi automatici
- 3 cicli test
- cicli notte con sistema anticondensa e auto-spegnimento automatico
- stampante integrata
- attacco pc
- attacco a memory card
- predisposizione per connessione a rete idrica



Offerta speciale
per i lettori
di Tecno-Gaz News

3.500,00

+ I.V.A.

Disponibile anche il
modello **Europa Bxp 24**
da 24 litri
**CON DEIONIZZATORE
WATERCLEAN**



Vasche ultrasuoni
MOD. ARTICA



Le vasche disinfezione
MOD. ARTICA



Termodisinfectore
MOD. AQUA



Asciugatrice
MOD. UNIKA



Sigillatrice
MOD. OPERA



Termosigillatrice
MOD. DEA



Etichettatrice
MOD. TRACCIA

**NEW
NOVITÀ**

**NEW
NOVITÀ**

**NEW
NOVITÀ**

Tanti motivi per acquistare **Europa Bxp**

L'unica con un
formidabile supporto
informativo

▶ Protocolli operativi



Protocolli ufficiali per il personale ausiliario come richiesto dal DLGS 626/94

▶ DVD Protocolli operativi



Protocolli filmati per il personale ausiliario come richiesto dal DLGS 626/94

▶ Multidisk



Istruzioni filmate

▶ Libro Sterilizzazione



Informazioni generali

▶ Speciale Sterilizzazione



Informazioni giuridiche e normative

▶ Consulenza Globale



Una consulenza gratuita

PROPOSTA FINANZIARIA

PRIMA USATE, POI PAGATE!!!

Abbiamo 2 grandi opportunità finanziarie da proporVi

42 RATE SPECIALE LEASING

INIZIATE A PAGARE
COMODAMENTE
DOPO **6 MESI!!!**

Prima di aderire all'iniziativa leggere attentamente la documentazione informativa.
Le proposte finanziarie vengono concesse salvo approvazione dell'istituto di credito erogante.

FINANZIAMENTO SPECIALE

RATA **LIGHT**
IN **36 MESI!!!**

Per i primi **12** mesi pagate solo

rate da € **30,00** + I.V.A.

**RICHIEDETE
INFORMAZIONI!!!**

Ciclo di Sterilizzazione
COMPLETO

5.400,00 + I.V.A.

Prezzo complessivo per
AUTOClave + Artica 1, Astra S, Opera, Unika



Con Europa Bxp potete divulgare l'importanza della sterilizzazione.

Grazie ai totem pubblicitari Tecno-Gaz avrete un importante supporto di comunicazione per la vostra sala d'attesa che informerà i vostri pazienti sul valore della sterilizzazione. Una grande opportunità per fidelizzare e trasmettere sicurezza e professionalità.

▶ Totem

TECNO-GAZ
dental and medical equipment

Ancora più tutela, ancora più professionalità

LA TRACCIABILITÀ DEI MATERIALI STERILIZZATI

**SEMPLICE
e PRATICO!!!**
Con poche operazioni vi tutelate contro molti
rischi professionali.

Riportiamo qui di seguito un estratto del documento elaborato da un apposito gruppo di lavoro interdisciplinare costituito presso l'ISPEL.

Linee Guida sull'attività di sterilizzazione quale protezione collettiva da agenti biologici per l'operatore nelle strutture sanitarie (D.Lgs 626/94)

“

[...] Tracciabilità del prodotto

La tracciabilità è una procedura che consente di ricostruire con facilità e precisione tutte le fasi dell'avvenuto processo di sterilizzazione, mediante registrazione su supporto cartaceo e/o informatico. Ogni confezione deve riportare tutte le indicazioni di identificazione del contenuto per la tracciabilità del processo effettuato.

La documentazione inerente l'intero processo di sterilizzazione (i risultati dei test effettuati, le documentazioni rilasciate dalle apparecchiature, ecc.) deve essere archiviata e opportunamente conservata. [...]

”

Questa attività ci permette di poter sapere quando è stato sterilizzato uno strumento, quanto è stato mantenuto e soprattutto su chi e quando è stato utilizzato.

Una attività che ha un **grandissimo valore giuridico**, infatti poter tracciare il percorso di ogni prodotto sterilizzato è una sicurezza straordinaria che tutte le strutture odontoiatriche dovrebbero adottare.

Gestire un processo così complesso può sembrare estremamente difficoltoso, quasi impossibile per una piccola struttura, in verità TECNO GAZ S.p.A. ha studiato un nuovo sistema denominato TRACCIA, qualcosa di **straordinario, semplice ed economico!!!!**

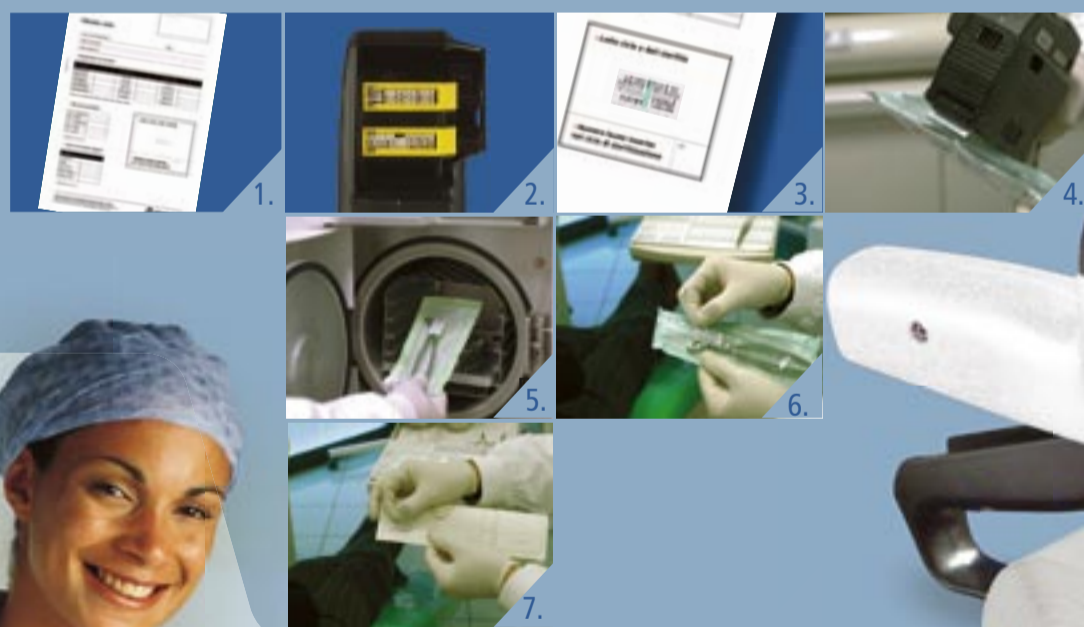
IL SISTEMA “TRACCIA”

Esistono diversi sistemi di tracciabilità degli strumenti, tutti gestiti con evoluti software informatici, lettori di codici a barre, penne ottiche ecc... Questi sistemi sono molto efficaci e validi e sono stati studiati principalmente per strutture informatizzate. Nel caso di utilizzo ambulatoriale in strutture non completamente informatizzate, vi sono spesso difficoltà oggettive, poco compatibili con l'organizzazione dello studio. Tecno-Gaz ha così realizzato un nuovo ed esclusivo sistema denominato "TRACCIA", studiato appositamente per l'utilizzo in campo ambulatoriale. TRACCIA è stato realizzato in modo da non creare problematiche ed intralci agli operatori nella gestione complessiva della tracciabilità dello strumentario e dei materiali sterilizzati. Una sistemica molto valida, semplice e pratica che assicura una reperibilità certa dei materiali sterilizzati.

Il sistema TRACCIA permette di avere:

- **Rintracciabilità del carico sterilizzato**
- **Rintracciabilità del singolo strumento e la definizione su quale paziente è stato utilizzato**
- **Gestione degli strumenti sterili e il loro periodo di mantenimento sterile.**

TRACCIA permette di ottemperare ad una serie di servizi obbligatori, che oltretutto assicurano ad ogni singolo responsabile massima tutela giuridica.



1. Prima di ogni ciclo adottare l'apposito MODULO CICLO, compilandolo regolarmente.
2. Inserire il rullo delle etichette nell'etichettatrice, impostarla programmandola con il numero del lotto, data di imbustamento e data di scadenza.
3. Procedere alla stampa delle etichette azionando semplicemente l'apposita leva dell'etichettatrice.
4. La prima etichetta prodotta deve essere applicata al MODULO CICLO, contestualmente bisogna produrre un numero di etichette pari al numero delle buste da inserire in autoclave attaccandole direttamente sul lato carta della busta.
5. Procedere poi ad inserire le buste in autoclave e provvedere a regolare ciclo di sterilizzazione. Al termine del ciclo estrarre le buste e posizionarle negli appositi vani.
- 6.7. Nel momento dell'utilizzo dello strumento prima di aprire la busta, togliere l'etichetta posta precedentemente e apporla sulla scheda paziente.



290,00

**Offerta
LANCIO!!!**
Prezzo Netto

+ I.V.A.

ETICHETTATRICE + 1 ROTOLO ETICHETTE
+ CD MODULI

● Come e perchè abbattere la carica patogena presente nell'aria

LA STERILIZZAZIONE DELL'ARIA IN CAMPO ODONTOIATRICO

STERILAIR 3000

Negli ultimi anni la diffusione delle infezioni è divenuto un vero problema sociale. I dati dimostrano che la diffusione di epatiti, TBC, e altre infezioni sono in crescita esponenziale. Il tutto è dovuto anche ai mutamenti di costume e ai nuovi aspetti tipici delle società moderne-industrializzate: immigrazione clandestina, prostituzione, ecc...

Molte contaminazioni non avvengono solo per diretto contatto fra materiali organici, ma spesso vengono trasmesse per via aerea. Un problema questo, molto diffuso e sentito in ospedali e cliniche, ma che ormai sta interessando alcuni settori ad alto rischio, come quello odontoiatrico.

La decontaminazione dell'aria in ambienti chiusi è un problema a cui molte branche della medicina hanno rivolto particolare attenzione. In campo odontoiatrico il problema è aggravato dalla diffusione nell'ambiente degli spray emessi dagli strumenti rotanti e degli ultrasuoni, i quali producono alti livelli di contaminazione.

Insomma, la lotta alle infezioni aerogene è di fatto un problema di grande attualità e rientra a pieno titolo nel programma di prevenzione che ogni studio odontoiatrico deve attuare. Infatti le esigenze preventive negli studi, si sono fatte sempre più pressanti, in considerazione anche dell'emergere del rischio di infezioni tubercolari e da bacilli antibiotico-resistenti. Recenti studi hanno precisato che i meccanismi aereodispersi originati dal cavo orale del paziente infetto, hanno una scarsa tendenza a depositarsi e vengono diffusi dalle correnti aeree nel locale.

Tutto ciò provoca un alto rischio di contaminazione per i pazienti, ma soprattutto per gli operatori che operano stabilmente nell'ambiente chirurgico.

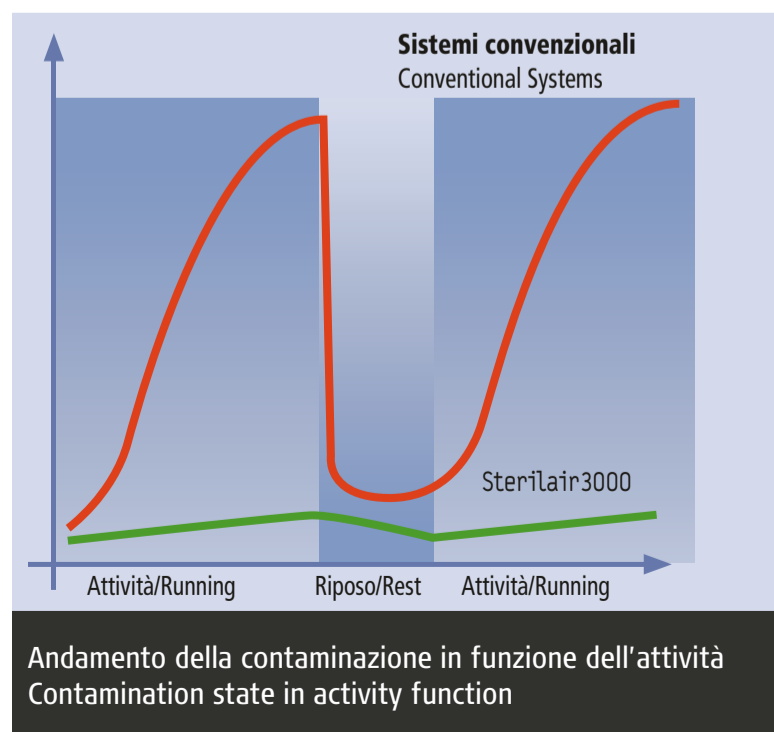
Le radiazioni ultraviolette controllate

Vi sono vari metodi per decontaminare l'aria, ad esempio radiazioni ultraviolette libere, metodi chimici che utilizzano iodoformi, clorexidina, o derivati dell'ammonio quaternario nebulizzati con apposite apparecchiature. Queste tecniche seppur ritenute efficaci, hanno un effetto temporaneo, infatti il loro utilizzo è relegato ai momenti in cui vi è assenza di operatori e assoluto stato di inattività. Il metodo più idoneo e assolutamente più efficace è sicuramente l'utilizzo di radiazioni ultraviolette a lunghezza d'onda controllata. Questa ha una intensa attività microbica nei confronti di numerosi microrganismi. Essa agisce bloccando la capacità riproduttiva dei microrganismi alterandone i cromosomi. Non vi sono microrganismi immuni alle radiazioni germicide: spore, batteri, muffe, lieviti sono debellati da queste radiazioni e anche i virus subiscono la distruzione del loro dna.

energia germicida necessaria per distruggere i più comuni microrganismi

Il livello di energia nel quale si trova l'unità STERILAIR 3000 è di 23000 $\mu\text{Wsec}/\text{cm}^2$. I livelli di irradiazione sono cumulativi attraverso l'apparecchio. Alcuni organismi che richiedono un dosaggio particolarmente alto vengono annientati dopo diversi passaggi attraverso la camera.

Microrganismi	Energia $\mu\text{Wsec}/\text{cm}^2$	Microrganismi	Energia $\mu\text{Wsec}/\text{cm}^2$
BATTERI		LIEVITI	
Bacillus anthracis	4,520	Saccharomyces cerevisiae	6,000
Bacillus megaterium	1,300	Saccharomyces ellipsoides	6,000
Bacillus megaterium spores	2,730	Brewer's yeast	3,300
Bacillus subtilis	7,100	Bakers's yeast	3,900
Bacillus subtilis spores	12,000		
Corynebacterium diphtheriae	3,370	SPORE DI MUFFA	
Escherichia coli	3,000	Aspergillus flavus	60,000
Micrococcus lutea	19,700	Aspergillus glaucus	44,000
Micrococcus aureus	10,000	Aspergillus niger	132,000
Neisseria Catarrhalis	4,400	Mucor racemosus	17,000
Proteus Vulgaris	2,640	Oospora lactis	6,000
Pseudomonas aeruginosa	3,500	Penicillium digitatum	44,000
Pseudomonas fluorescens	8,000	Penicillium expansum	13,000
Salmonella enteridis	4,000	Penicillium roqueforti	13,000
Salmonella typhimurium	8,000	Rhizopus nigricans	111,000
Serratia marcescens	2,420		
Shigella rubrum	4,400		
Staphylococcus albus	1,840		
Staphylococcus aureus	2,600		
Streptococcus haemolyticus	2,610		
Streptococcus lactis	6,150		
Streptococcus viridans	2,000		



●

EMERGENZE IN ODONTOIATRIA

L'ARRESTO CARDIO-CIRCOLATORIO IN ODONTOIATRIA

E' noto che molti pazienti, durante le terapie odontoiatriche e per cause dirette o conseguenti, possono incappare in casi di emergenze che mettono a repentaglio il loro stato di salute.

In queste occasioni l'odontoiatra deve fornire una soluzione pronta ed adeguata, che salvaguardi la tutela del paziente stesso.
In primo luogo l'odontoiatra deve minimizzare il rischio attuando una anamnesi completa ed accurata associandola ad valutazione diagnostica preventiva.

Successivamente per il principio dell'obbligazione dei mezzi, è dovere per ogni professionista organizzare il proprio studio con dispositivi adeguati ed efficienti, predisponendo poi protocolli operativi e la formazione del personale ausiliario.

Le emergenze non affrontate correttamente e senza i giusti presidi possono provocare conseguenze nefaste per il paziente e gravi conseguenze giuridiche e professionali per l'odontoiatra.

Oggi lo studio odontoiatrico è un ambiente ove si praticano sofisticati interventi di microchirurgia molto invasiva, terapie su pazienti anziani e

su molti soggetti a rischio ansiosi e stressati che possono avere reazioni estremamente negative.

Per questi motivi l'organizzazione delle emergenze è una priorità etica e giuridica molto importante.

L'intervento deve essere tempestivo e la richiesta di soccorso specialistico al sistema territoriale 118 immediato.

Le principali patologie d'emergenza possono manifestarsi nell'apparato cardio circolatorio in caso di:

- **Tossicità sistemica agli anestetici locali e dei vasocostrittori**
- **Lipotimia**
- **Crisi ipotensiva**
- **Aritmie cardiache**
- **Angina pectoris**
- **Infarto miocardio acuto**
- **Edema polmonare acuto**
- **Arresto cardiaco**

L'ARRESTO CARDIACO

Dal punto di vista scientifico l'utilizzo precoce di un defibrillatore semiautomatico esterno (DAE) consente di aumentare in modo significativo la sopravvivenza nei soggetti colpiti da questo evento: il passaggio attraverso il cuore di una scarica elettrica può consentire il recupero di un ritmo cardiaco normale, a condizione che l'intervento venga eseguito entro 5 minuti. In situazione d'emergenza, il tempo è fattore fondamentale,

occorre considerare sempre i tempi di soccorso dei mezzi sanitari qualunque essi siano e la distanza tra il luogo dell'evento e l'ospedale.

E' noto che ogni minuto di ritardo nel mettere in atto la manovra di defibrillazione, riduce del 10% le possibilità di sopravvivenza; se al cervello non giunge ossigeno per 10 minuti le cellule cerebrali sono gravemente danneggiate o lesionate in modo irreversibile.

PRESIDI CHE DEVONO ESSERE PRESENTI IN UNO STUDIO ODONTOIATRICO

KIT DI PRIMO SOCCORSO SECONDO LA
LEGGE 626/94

Registro delle dotazioni in uso
2 bende di garza idrofila da 5mx 5cm
1 benda di garza idrofila da 5m x 7cm
50 compresse di garza sterile da cm 10x10cm
1 paio di forbici
3 confezioni di cotone idrofilo da gr. 20
1 rotolo cerotto da 1m x 2 cm
1 contenitore di alcool denaturato da 250 ml
2 fiale di ammoniaca da 2ml
3 spille di sicurezza
3 fiale di alcol iodato da 2 ml
1 preparato antiustioni in crema
1 confezione di sapone in polvere

KIT DI RIANIMAZIONE PORTATILE

1 bombola di ossigeno ricaricabile
1 pallone autoespandente tipo " Ambu"
1 maschera facciale trasparente n. 5
1 maschera facciale trasparente n. 2
1 serie di cannule di guedel
1 apribocca
1 tirilingua

La fornitura da noi indicata è intesa come livello minimo. Si consiglia di adottare solo bombole ricaricabili in quanto assicurano una lunga durata del mantenimento della pressione, pertanto utilizzabili prontamente in casi di emergenza.

DEFIBRILLATORE SEMIAUTOMATICO
ESTERNO (D.A.E.)

I D.A.E. SONO IN GRADO DI LEGGERE AUTONOMAMENTE L'ELETTROCARDIOGRAMMA, SENZA LA PRESENZA DEL MEDICO E QUINDI CONSENTONO A CHIUNQUE E IN OGNI LUOGO DI EFFETTUARE LA DEFIBRILLAZIONE CARDIACA, PREVIA UNA SEMPLICE E RAPIDA FORMAZIONE ED AUTO-

RIZZAZIONE AL LORO USO.

I Defibrillatori (D.A.E.) sono considerati strumenti salva-vita e si differenziano dai defibrillatori manuali per queste soluzioni tecniche:

- Sono in grado automaticamente d'individuare la fibrillazione ventricolare senza l'obbligo della presenza del medico.
- Hanno costo, peso e dimensioni limitate (1-2 kg);
- Hanno solo due pulsanti (accensione e scarica) e sono estremamente semplici da usare.
- Ricordano e indicano al soccorritore le procedure d'intervento (cosa fare)
- Possono essere dislocati in luoghi strategici a disposizione della popolazione (centri commerciali, stazioni, ambulatori
- Mezzi di soccorso sanitari, delle forze dell'ordine, dei Vigili del Fuoco
- La manutenzione è minima
- Funzionano a batteria, con un indicatore di funzionamento per la durata di anni

KIT DI FARMACI

Deltacortene fiale (Corticosteroidesistemico)
Idrocortisone fiale (Sodio succinato)
Adrenalina - fiale 1ml/1mg (Simpaticomimetico)
Amiodarone fiale 150mg (antiaritmico)
Atenolo fiale 5mg/ 10ml (antipertensivo)
Atropina solfato fiale 0,5mg/1ml (vagolitico)
Diossina fiale 0,5mg/2ml (miocardiocinetico)
Torasemide fiale 10mg/2ml (diuretico—antipertensivo)
Lidocaina fiale 2% 10ml (antiaritmico)
Verapamil filae 5mg/2ml (antipertenisvo)
Aminofillina fiale 240mg/10ml (antiasmatico)
Prometazina fiale (Antistaminico)
Betametasona fiale 4mg/2ml (cortisonico antiallergico)
In compresse / gocce / spray
Nifedipina cpr (antianginoso - antipertensivo)
Trinitrina sublinguale cpr (coronaro dilatatore)
Isosorbide di nitrato cpr sublinguale (coronarodilatatore)
Miodrina gtt - (antipertensivo)
Salbutamololo (Betastimolante)

Perché è importante la Rianimazione
Cardiopolmonare e l'utilizzo del Defibrillatore
Semiautomatico Esterno (DAE)

Ogni anno nei paesi occidentali 1 persona su 1000 muore di morte cardiaca improvvisa.
In Italia si stima che siano circa 60.000 le persone colpite: uno dei pochi studi effettuati, condotto su una popolazione della Brianza (studio MONICA), rileva che la morte improvvisa costituisce il 7,1 % della mortalità globale ed il 50% delle morti secondarie a cardiopatia ischemica. Di queste circa il 91,7% avviene in fase preospedaliera, evidenziando in modo drammatico le mancanze dei sistemi di soccorso.

Uno studio prospettico effettuato in Friuli -Venezia Giulia (studio FACS) ha dato un'incidenza di 0,95/1000/anno, stima che pur essendo stata calcolata su una popolazione esigua, risulta affidabile per l'accuratezza della metodologia d'indagine. La percentuale di sopravvivenza rilevata da questo studio è stata soltanto del 2%, vale a dire che su 60.000 persone colpite da arresto cardiocircolatorio, in Italia ne sopravvivono 1.200, ne muoiono 58.000 per l'impossibilità del sistema d'emergenza territoriale di arrivare sempre in tempo utile.
Dal punto di vista scientifico l'utilizzo precoce di un defibrillatore semiautomatico esterno (DAE) consente di aumentare in modo significativo la sopravvivenza nei soggetti colpiti da questo evento: il passaggio attraverso il cuore di una scarica elettrica può consentire il recupero di un ritmo cardiaco normale, a condizione che l'intervento venga eseguito entro 5 minuti.

In situazione d'emergenza, il tempo è fattore fondamentale, occorre considerare sempre i tempi di soccorso dei mezzi sanitari qualunque essi siano e la distanza tra il luogo dell'evento e l'ospedale.
E' noto che ogni minuto di ritardo nel mettere in atto la manovra di defibrillazione, riduce del 10% le possibilità di sopravvivenza; se al cervello non giunge ossigeno per 10 minuti le cellule cerebrali sono gravemente danneggiate o lesionate in modo irreversibile.



SPEEDY II

Produciamo una vasta gamma di set per rianimazione di tipo standard, con o senza bombola ossigeno ricaricabile.

Su richiesta forniamo soluzioni personalizzate complete con laringoscopi, fonendoscopi, sfigmomanometri, aspiratori, set chirurgici, ecc. Le confezioni possono essere fornite in zaini, borse di tela o contenitori plastici.

Le bombole possono essere fornite con attacchi a richiesta.

CARATTERISTICHE TECNICHE

	Larghezza	Altezza	Profondità	Peso
3007-E-2	440 mm	110 mm	320 mm	320 mm

AIR-OX

AIR-OX è un apparecchio per rianimazione completo di: pallone rianimatore con maschera, accessori vari, bombola ricaricabile per ossigeno (5 LT), in acciaio.

Riduttore completo di flussimetro con gorgogliatore montato su carrello con ruote.



CARATTERISTICHE TECNICHE

Larghezza	Altezza	Profondità	Peso
350 mm	680 mm	170 mm	11,5 Kg

Defibrillatore LIFEPAK CR PLUS

Le soluzioni tecnologiche più avanzate, l'immediatezza e la semplicità d'uso classificano il Lifepak CR Plus come il più sicuro ed efficace defibrillatore semiautomatico al mondo. I due soli pulsanti presenti sul pannello anteriore e i chiari messaggi vocali che guidano l'operatore al corretto utilizzo, rendono il defibrillatore estremamente intuitivo. Le ridotte dimensioni e il peso lo rendono tra i defibrillatori semiautomatici più piccoli e leggeri disponibili al mondo. Un sofisticato algoritmo per rilevare la presenza di fibrillazione ventricolare o di un ritmo elevato di tachicardia ventricolare indica se è opportuno eseguire la defibrillazione cardiaca. Questi algoritmi hanno specificità e sensibilità elevatissime al punto

da superare ampiamente i requisiti richiesti da American Heart Association e European Resuscitation Council. La speciale forma d'onda regola e controlla la corrente in funzione dell'impedenza toracica del paziente. Il Lifepak CR Plus dispone di un sistema di controllo interno che viene eseguito automaticamente e che verifica tutte le funzionalità. Una particolare batteria permette "il pronto all'uso" e un funzionamento prolungato. Utilizzabile su adulti e bambini, consente un totale adattamento alla terapia di qualsiasi paziente.



RIFERIMENTI PER ORGANIZZARE UN PRESIDIO DI PRIMO SOCCORSO IN UN AMBULATORIO ODONTOIATRICO

D.Lsg 626/94 in materia di sicurezza e prevenzione nei luoghi di lavoro

D.P.R. 14-197 requisiti minimi generali per l'autorizzazione per studi medici in parte superato per quanto riguarda la normativa inerente lo svolgimento dell'attività specialistica odontoiatrica, ritenuta complessa ed invasiva con particolare rischio per la sicurezza del paziente.

D.Lsg n° 229 del 19-6-1999 requisiti per l'autorizzazione per studi odontoiatrici con prestazioni di chirurgia ambulatoriale o diagnostico terapeutiche complesse.

I SERVIZI

CORSI DI FORMAZIONE BLSD CERTIFICATI I.R.C.

TECNO GAZ S.p.A. ha organizzato con SEIRS un programma di corsi formativi per tutti gli odontoiatri e il loro personale ausiliario.

Il centro di formazione SEIRS, ha in dotazione le attrezzature didattiche specifiche: manichini, defibrillatori, per consentire un idoneo apprendimento. Il corso organizzato secondo le linee guida I.R.C. prevede al termine del percorso formativo il rilascio della certificazione IRC valida su tutto il territorio nazionale. L'Associazione Seirs - Onlus, in qualità di centro di Formazione I.R.C. (Italian Resuscitation Council) organizza periodicamente o secondo necessità, corsi di formazione per l'apprendimento delle tecniche di rianimazione cardiopolmonare con utilizzo del defibrillatore semiautomatico DAE.

Per informazioni contattare TECNO GAZ S.p.A.

In un mercato sempre più competitivo differenziatevi per qualità

LA QUALITÀ COME ARMA DI SUCCESSO FONDITRICE MOD. ASM20



Fonde tutti i metalli nobili-seminobili-vili

- PRECISIONE ASSOLUTA
- RISPARMIO DI METALLO
- FACILITA' D'USO
- AFFIDABILITA' ELEVATISSIMA
- ALTA QUALITA' COMPLESSIVA
- OTTIMO RAPPORTO QUALITA' - PREZZO

**LA FONDITRICE
LEADER!!!**

Pompa del vuoto art. 6081/F

In conformità alle direttive CE, le fonditrici devono essere corredate esclusivamente di pompe del vuoto Tecno Gaz.

**Stampante integrata art. 6084/F**

Le fonditrici possono essere corredate di stampante integrata. Questa rilascia uno scontrino/attestato, nel quale viene indicata data, ora e tutti i dati relativi al ciclo di fusione. Questo è un documento, che diviene attestato ufficiale da allegare alla dichiarazione di conformità del manufatto protesico.

**Crogioli**

Per una fonditrice a pressofusione, il crogiolo è una componente determinante, infatti è proprio questo accessorio che determina il corretto irradimento e il riscaldamento della massa da fondere. Un crogiolo non originale, può danneggiare irreversibilmente la resistenza e può determinare problemi di fusione e di qualità.

Esistono 4 tipi di crogioli :

- **Allumina** ideali per la fusione di metallo oro ceramica cod. SARA276
- **Carborex** ideali per fusione di metalli vili cod. SARA277
- **Portagrafite** studiato come supporto per crogioli in grafite cod. SARA278
- **Grafite** ideali per fusione metallo oro-resina cod. SARA279

Ogni crogiolo ha una confezione singola, con istruzioni di utilizzo e durata.

Cilindri in acciaio

I cilindri sono costruiti in acciaio inox speciale, hanno una altezza di mm.60

**Basi in gomma**

Le basi in gomma, sono state studiate per poter avere i canali di iniezione aria e avere il vano di posizionamento forzato del crogiolo.

**Mobile di supporto art. 6047/F**

Il mobile è un accessorio importante in quanto studiato appositamente per poter visualizzare l'interno del crogiolo. Il mobile è corredato di supporto portacrogioli, vano per pompa e piano di supporto accessori.



Gli accessori sono componenti importanti, per l'utilizzo razionale di ogni apparecchiatura. Le fonditrici Tecno Gaz, possono contare su una vasta gamma di accessori, che completano e razionalizzano l'uso di queste importanti apparecchiature.

PROPOSTA FINANZIARIA

INIZIATE A PAGARE DOPO **6 MESI!!!**

Novità Leasing da 48 mesi con prima rata dopo 6 mesi

Esborso iniziale di solo

€ **231,00**

+ I.V.A.

Inizierete a pagare dal 7° mese **comode rate** da

€ **208,75**

+ I.V.A.

Prima di aderire all'iniziativa leggere attentamente la documentazione informativa. Le proposte finanziarie vengono concesse salvo approvazione dell'istituto di credito erogante.



La fonditrice ASM20 assicura una ottima fusione di tutte le leghe dentali ad esclusione del titanio puro.

Leghe nobili, seminobili, palladiate e vili, incluso cromo cobalto e acciaio, nonché leghe con bassa percentuale di titanio, possono essere agevolmente fuse e il risultato della fusione risulta assolutamente perfetto.

Grazie alla nuova resistenza realizzata dopo tanti anni di esperienze e ricerche, le fonditrici TECNO-GAZ non trovano difficoltà nella fusione di metalli vili, incluso acciai e cromo cobalti.

● In un mercato sempre più competitivo differenziatevi per qualità

SKYLAB VI OFFRIAMO 3 SABBIATRICI AL PREZZO DI UNA

SKYLAB racchiude 3 sabbiatrici indipendenti in unico corpo, adatta per qualsiasi tipo di sabbia, può essere predisposta secondo le Vostre esigenze

PERCHE' ACQUISTARE SKYLAB?

PER MIGLIORARE LA VOSTRA QUALITA' DI LAVORO

- tre cabine indipendenti che potete predisporre con sistema di riciclo o a perdere
- tre cabine che potete destinare a 3 diverse sabbie senza problemi di contaminazioni
- potete utilizzarla contemporaneamente in 3 persone
- potete utilizzarla su un normale banco e sfruttare tutte le cabine grazie al sistema di rotazione

PER MIGLIORARE LA VOSTRA SICUREZZA

- aspiratore integrato che vi aspira fumi e polveri garantendovi tutela personale
- sistema di sicurezza che aziona lo spruzzo della sabbia solo con il vetro delle cabine perfettamente chiuso
- guarnizioni in mousse speciale che evitano la fuoriuscita delle sabbie tutelando il vostro ambiente

PER MIGLIORARE L'ERGONOMIA OPERATIVA

- aspiratore integrato per vi permette di asportare le sabbie e pulire le cabine
- luce protetta con sistema antiriflesso
- ogni cabina è corredata di pistola aria e manipolo sabbie
- i vetri sono protetti da una speciale pellicola di acetato



**MAI VISTA UNA PROPOSTA
COSI' INTERESSANTE!!!**

➔ Sistema Venturi: nessun problema di intasamenti

Le sabbiatrici tradizionali, hanno i contenitori delle sabbie in pressione di aria e questa soluzione causa l'inglobarsi della sabbia, provocando spesso intasamenti ed ostruzioni. SKYLAB e NYBRA hanno eliminato questo problema adottando un sistema di pescaggio delle sabbie con metodo VENTURI. Questa soluzione permette di non avere i serbatoi delle sabbie in pressione e di non avere mai miscelazione di aria e sabbia, se non sulla punta del manipolo. Questo metodo assicura massima efficienza, evita blocchi, intasamenti ed assicura un ridottissimo consumo di sabbia.

Manipoli speciali per lo spruzzo della sabbia

Ogni cabina della sabbiatrice è corredata di manipolo per lo spruzzo delle sabbie. Ogni manipolo è adattabile a tutti i tipi di sabbie: biossidi, sfere, corindoni.

Ogni manipolo è munito di:

- ghiera regolabile che permette di tarare la punta in base alla granulometria della sabbia utilizzata
- leva per l'azionamento dello spruzzo della sabbia
- comoda impugnatura



PROPOSTA FINANZIARIA

PRIMA USATE, POI PAGATE!!!

Novità Finanziamento con RATA LIGHT in 24 mesi

Per i primi 12 mesi solo

€ **30,00**

+ I.V.A.



Per i restanti 36 mesi solo

€ **57,00**

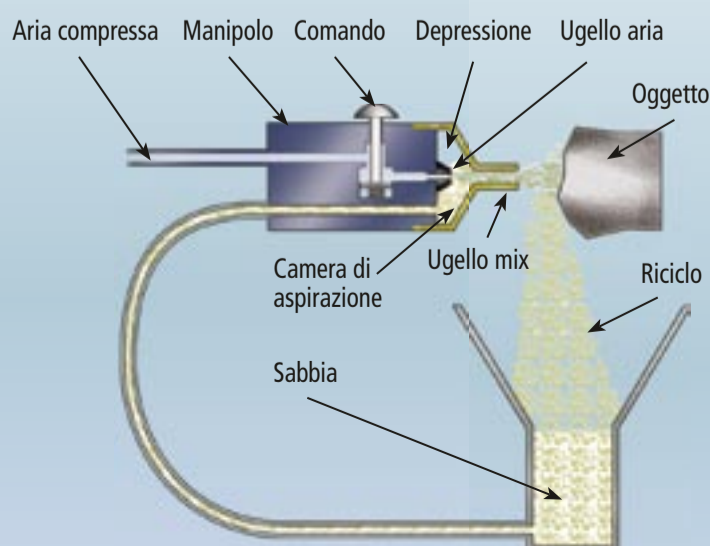
+ I.V.A.

importo I.V.A. pagamento alla consegna

Prima di aderire all'iniziativa leggere attentamente la documentazione informativa. Le proposte finanziarie vengono concesse salvo approvazione dell'istituto di credito erogante.



SCHEMA



Art. 1500/AS

SEDAZIONE COSCIENTE

La sedazione è una tecnica da anni ampiamente diffusa negli Stati Uniti, In Canada e diversi paesi europei. La somministrazione controllata di ossigeno e protossido d'azoto per via inalatoria induce un senso di rilassatezza, riducendo la carica emotiva, la percezione del dolore e lo stato ansioso, aumentando la trattabilità del paziente e facilitandone la collaborazione con il medico, mantenendo tuttavia inalterati i riflessi tutelari. È bene ricordare che la sedazione non produce effetti collaterali e presenta solo generiche controindicazioni.

PEDODONZIA

Notoriamente i bambini sono i soggetti che subiscono maggiormente il problema "dell'ansia odontoiatrica", che spesso sfocia nella più completa non collaborazione. L'odontoiatria dovrà così affrontare disagi e perdite di tempo. La sedazione risolve questo problema facendo risparmiare tempo e facilitando il lavoro degli operatori.

PORTATORI DI HANDICAPP

Alcune categorie di portatori di handicap, sono spesso impossibilitati ad essere sottoposti a cure odontoiatriche ambulatoriali. La sedazione in molti casi risolve radicalmente questo problema.

IMPLANTOLOGIA

Questa tecnica, ampiamente diffusa, "obbliga" il paziente a lunghi tempi di intervento, che producono momenti di stress, che sfociano talvolta in "non collaborazione", proprio nei momenti topici, la sedazione aiuta ad affrontare tutte le fasi dell'intervento in modo sereno e collaborativo.

FOBIE ODONTOIATRICHE E ALTRE SITUAZIONI QUOTIDIANE

Il problema delle fobie odontoiatriche è molto diffuso anche nei soggetti adulti e ciò allontana questi dagli studi odontoiatrici. Vi sono poi situazioni di interventi quotidiani, come la presa delle impronte, l'ablazione del tartaro, che spesso provocano problemi indesiderati.

La sedazione risolve tutti questi problemi, "avvicinando" il paziente all'odontoiatria. Il maggior beneficio, ciò è sicuramente riservato agli operatori, i quali possono operare serenamente, senza situazioni di stress e notevole risparmio di tempo.

SOLUZIONE A MURO Automatic AS 3000

Art. 1501/AS

**Acquistatelo
SUBITO!!!
Prezzo Netto**

2.900,00
+ I.V.A.

Apparecchio mod. MASTER FLUX completo di accessori, riduttori, maschere e circuiti per esalazione esterna dei gas

MASTER FLUX
Automatic AS 3000

PRISMALUX

Telecamera intraorale (art. 4902-S)

Alta definizione, possibilità di connessione a tutti i sistemi visivi (televisore, monitor PC), possibilità di creare archivi immagini personalizzate. Utilizzare Prisma Lux è semplice e permette di elevare la vostra professionalità. L'impatto sul paziente è davvero molto forte, noterete infatti che egli stesso verrà coinvolto da questa innovazione in quanto diventerà partecipe attivo alle evoluzioni delle cure a lui attuate. Il classico strumento che una volta adottato non può più mancare.

- Connessione a monitor, televisore, computer
- Software incluso
- Autofocus
- 8 memorizzazioni di immagini con possibilità di rotazione
- Archivio immagini nella scheda paziente
- Dispositivo immagine/live
- Illuminazione a led
- Telecamera intraorale/extraorale
- Leggera e maneggevole

**PREZZO
SPECIALE**

1.390,00
+ I.V.A.

PC USB
VIDEO OUT

NOVITÀ

4 MODELLI
VARI FORMATI

NUOVI NEGATIVOSCOPI A LCD MEDICANVASS

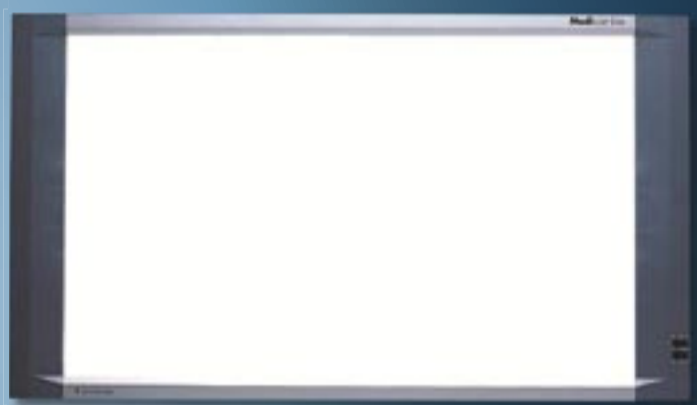
La tecnologia più evoluta applicata alla diagnostica



Art. 7072/N



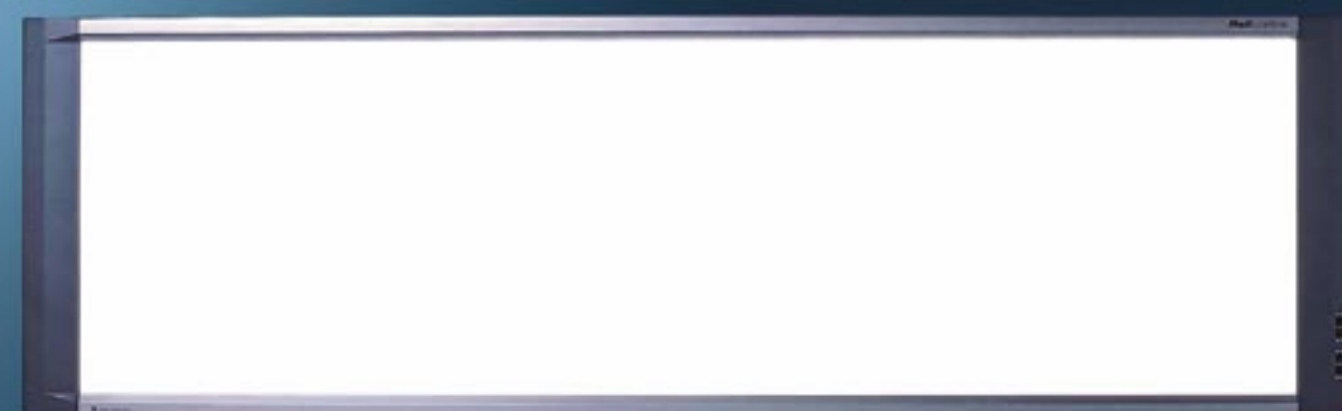
Art. 7074-N



Art. 37076-N



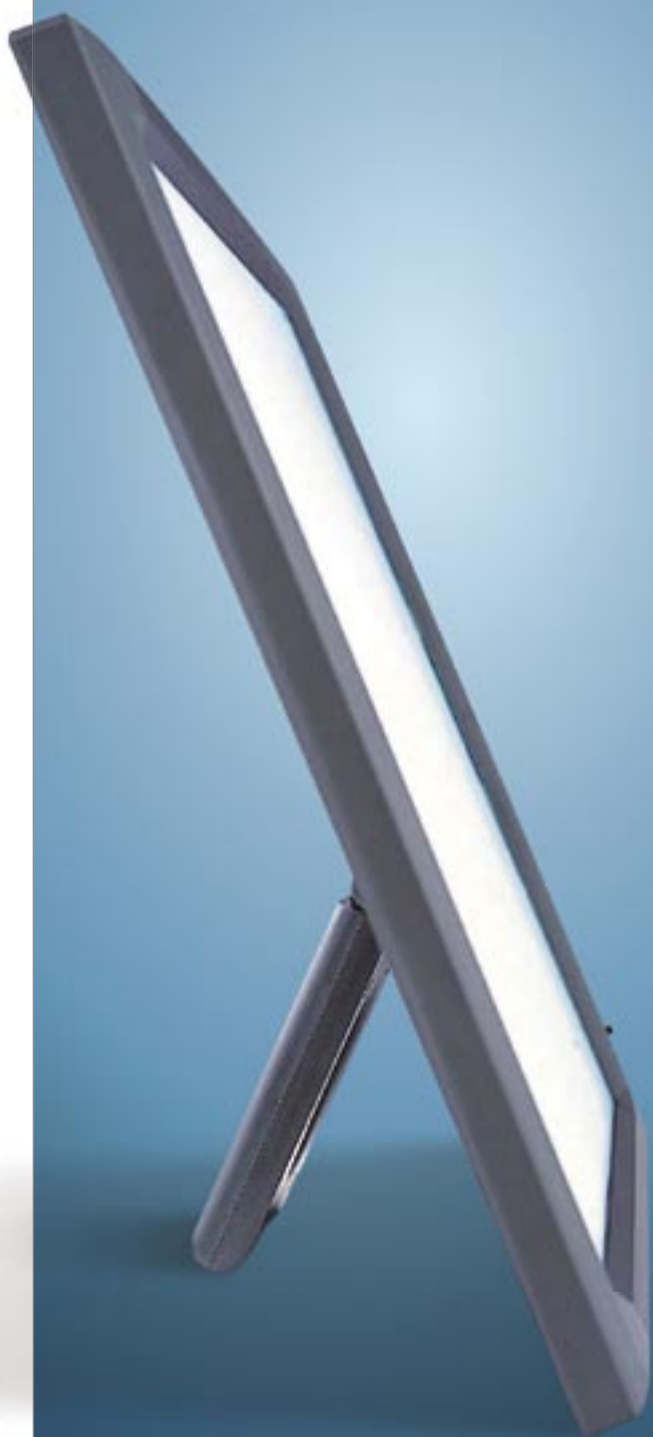
Art. 37076-N



I nuovi negatoscopi TECNO GAZ, utilizzano la tecnologia TFT-LCD, sono la massima espressione tecnologica oggi sul mercato. Un prodotto di alto prestigio, che migliora la Vostra operatività e assicura un forte impatto estetico.

I negatoscopi MEDICANVASS sono disponibili in 4 modelli di vari misure. I più piccoli sono fornibili con supporto da banco.

I negatoscopi sono completi del sistema FAS, un dispositivo che se attivato permette l'accensione e lo spegnimento della lavagna luminosa al solo inserimento e disinserimento delle lastre.



Bisturi a risonanza molecolare quantica. La rivoluzione nella chirurgia.

BLADION UNA NUOVA TECNOLOGIA AL SERVIZIO DELL'ODONTOIATRIA

Importante!!!

► Dal 2006 la distribuzione del dispositivo Bladion avverrà direttamente ed esclusivamente tramite Tecno-Gaz S.p.A.



- Taglio atraumatico perchè la temperatura non supera i 50°C
- La guarigione avviene di prima intenzione
- Riduzione dell'uso di anestesia e trattamento del dolore
- Notevole riduzione o totale assenza di dolore post-operatorio
- Guarigioni rapide

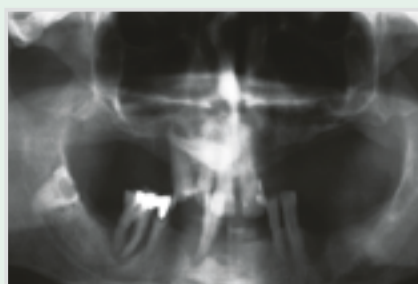
**I vostri
pazienti se ne
accorgeranno
subito!!!**



Caso clinico

Canino mascellare incluso in paziente di anni 40

Intervento eseguito dal Prof. Paolo Vescovi e dalla sua Equipe dell'Ambulatorio di Patologia e Medicina Orale (Sezione di Odontostomatologia), Università degli Studi di Parma.



Aspetto radiografico



Incisione mediante punta diritta
diametro 0,17 potenza 5



Completamento dell'incisione,
notare l'assoluta assenza di
sanguinamento



Scollamento del lembo
mucoperiosteo



Emostasi dei margini del lembo
mediante spatola curva

PROVE E APPROFONDIMENTI TECNICI

Se siete interessati e volete valutare e provare Bladion non esitate a contattarci, i nostri esperti saranno lieti di poter soddisfare ogni vostra esigenza.

Tel. **0521.833926**

BLADION IN USO PER UN MESE

Potete avere Bladion in uso per 30 giorni per valutarne le caratteristiche straordinarie ed impareggiabili. Richiedeteci informazioni e dettagli.



PROPOSTA COMMERCIALE

POSSIAMO STUDIARE PER VOI PROPOSTE PERSONALIZZATE

Noleggio apparecchiatura ◀

Leasing 42 mesi che iniziate a pagare dopo 6 mesi dall'acquisto ◀

Finanziamenti a 30,00 Euro al mese ◀

...e tante altre opportunità... ◀

Prima di aderire all'iniziativa leggere attentamente la documentazione informativa. Le proposte finanziarie vengono concesse salvo approvazione dell'istituto di credito erogante.



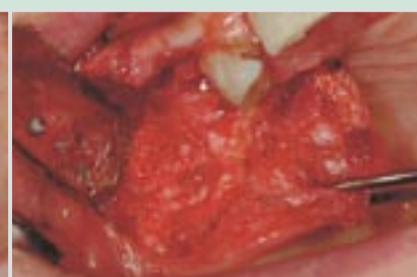
Osteotomia ed esposizione dell'elemento dentario



Lussazione dell'elemento dentario



Estrazione dell'elemento dentario



Piano osseo e lembo mucoperiosteo: ottenuta buona emostasi



Sutura a punti staccati con filo 3.0 di seta



Struttura C.A.R. TECNO-GAZ Service

Diffidate dei tecnici non autorizzati

Fatevi mostrare sempre la tessera di abilitazione

“Ogni dispositivo medico può essere, montato, assistito, controllato esclusivamente da personale abilitato dal produttore. Nel caso gli interventi suesposti, venissero eseguiti da personale non abilitato, si prefigura la situazione di MANOMISSIONE, pertanto l'utilizzatore, si assume una diretta responsabilità giuridica sul dispositivo in questione.”

Riteniamo che l'aspetto post-vendita sia assolutamente prioritario, in quanto spesso si generano situazioni di disservizio dovute ad una cattiva pianificazione organizzativa.

Abbiamo così pensato di potenziare questo aspetto, con la creazione di una struttura di supporto post-vendita, capillarizzato su tutto il territorio italiano.

C.A.R. Tecno-Gaz service, non è la solita struttura di supporto "generica", ma bensì è una struttura omogenea che garantisce e gestisce una serie di servizi, pianificati da Tecno-Gaz.

I C.A.R. TECNO GAZ service garantiscono:

- assistenza diretta: assicurano il montaggio del dispositivo, l'assistenza in loco, manutenzioni ordinarie, validazioni ecc...
- assistenza presso il loro laboratorio: in caso l'apparecchiatura debba essere assistita fuori

dallo studio, non dovrà più essere spedita in azienda, ma presso il centro C.A.R. della zona. Questo ridurrà i tempi ed i costi. Ogni centro sarà in grado di poter erogare il servizio dell'apparecchiatura sostitutiva, secondo condizioni impartite da Tecno-Gaz SpA

- ricambistica e materiali di utilizzo: tutti questi centri, hanno diretta disponibilità di tutti i materiali di consumo e ricambistica originale
- servizi personalizzati: questi centri possono studiare servizi personalizzati, quali validazioni, assistenze programmate, controlli periodici, abbonamenti tecnici ecc...

I CENTRI C.A.R. Tecno-Gaz service, applicano tariffe chiare e trasparenti, pianificate su tutto il territorio nazionale

I CENTRI C.A.R. Tecno-Gaz service, assicurano un servizio entro 24 ore dalla chiamata

I C.A.R. Tecno-Gaz service, SONO GLI UNICI CENTRI ABILITATI ALL'ASSISTENZA POST-VENDITA DI TUTTI I PRODOTTI Tecno-Gaz S.P.A.



**UNA RETE DI
SPECIALISTI
AL VOSTRO SERVIZIO**

Elenco dei C.A.R. Tecno-Gaz Service

Piemonte/Valle d'Aosta

C.R.A.M. Via G. Verdi, 21 12022 Brusca Cuneo 0171-940607 0171-940734 cram.cram@tiscali.it
FB Dental S.a.s. Via Regione Madonna n.1 15030 Camagna Monferrato Alessandria 0142-924030 0142-924030
Moral di A. Morello Loc. Navri n.79 15070 Trisobbio Alessandria 0143-871303 0143-871303
R.A.M.O. Via Villa Giusti n.8/A 10142 Torino Torino 011-7701101 011-7701101

Lombardia

BELSAR snc Via B. Luini n. 8/A 21049 Tradate Varese 0331-841508 0331-844927 info@belsar.it
R. Service di Rinieri Michele Via S. Alessandro, 1 24060 Sovere Bergamo 380-7063114 035-4341412 r.service@alice.it
RM DENTAL snc via Botta, 24 25124 Brescia Brescia 030-3531839 030-3531839 rmdental@tin.it
Secchi Service S.a.s. P.za Dergano, 3 20158 Milano Milano 02-6886727 02-6070601 secchiservice@libero.it
Tecno Service Via Gioberti, 15 20031 Casano Maderno Milano 0362-231330 0362-231330
VISMARA LASELETRONIC srl Via Vittime del Terrorismo n.19 26866 S. Angelo Lodigiano Lodi 0371-933599 0371-219336 info@vismarales.it

Trentino Alto Adige

SOLTEM SRL Via Maccani, 150 38100 Trento 0461/426963, 348/8213793

Friuli Venezia Giulia

Tecnomedical Di Federico Trauqati Borgo Cividale n.6 33057 Palmanova Udine 0432-929092 0432-920558 tecnomedical@inwind.it

Veneto

ASSITEC di De Paoli Andrea Via S. Andrea, 80 35020 Albignasego Padova 049-711065 049-711065 assitec.pd@libero.it
RI-DENT S.r.l. Strada Della Genovesa, 15 37135 Verona Verona 045-8550746 045-8567425 ridentsrl@tin.it

Liguria

CONSER CONSORZIO DI SERVIZI Via Ponterotto n.94/R 16137 Genova 010-8311057 010-8313745
Mauro Martini Via Borgo Tinasso n.13 18038 Sanremo 347-4133844 0184-541150 martini.m@libero.it

Emilia Romagna

AIR T.A.C. Via Testa n.10/5 41030 Sorbara Bonporto Modena 320-5581325
EMILIA ASSISTANCE Via Ponti, 26 40060 Vedrana Bologna 051-6929319 051-6929319 emilia.assistance@libero.it
Italy Electron Optics-Laboratory Via L. Longo n. 83 40060 Toscanella Bologna 0542-672564
NAKO SERVICE S.a.s. Via Cracovia, 19 40139 Bologna 051-6257244 lu.marani@tin.it
STERIL SYSTEM ITALIA S.r.l. Via V. Locchi n. 7/C 47100 Forlì 0543-707845 0543-705394

Toscana

Berto Guarducci Via dei Prefetti Ricasoli n.88/4 50127 Firenze 055-412774 055-3264021
Bianucci Service Via Vecchia Pesciatina 178/D 55100 Lucca 0583-467806 0583-494264 service@bianucci.com
EMMEDUE snc Via S. Vito n.41 50055 Lastra a Signa Firenze 329-0522715 emmeduepd@libero.it
STE. BAL di Baldi Stefano Via San Giusto, 4 56121 Pisa 050-503387 050-503387 stebal3@interfree.it
TECNOFLORENCE S.n.c. Via Stefano Ussi, 42/48 50018 Scandicci Firenze 055-253070 055-253070 tecno.florence@tin.it

Marche/Abruzzo

Tiziano Piersigilli (Dental Equipment Service) Via Roma 210 Bis 60035 Jesi Ancona 0731-61051 0731-61051 tiziani.piersigilli@email.it

Lazio

Claudio Ciavarro Via Arrigo Davila, 101-103 00179 Roma 06-7840604 06-78391547 ciavarro.claudio@tiscali.it

Dental Service S.r.l. Via Anglona, 14 00183 Roma 06-7004607 06-77206475 info@dental-servicesrl.com

Abruzzo

TECNOMED S.a.s. Via Genova, 80/3 65122 Pescara 085-27046 tecnom@infinito.it

Campania/Molise

ASSIDENTAL VIA Monte Faito n.36 80144 Napoli 328-5615847 081-7362674
CIDESAT S.r.l. Via Nazionale Puglie n.145 80013 Casalnuovo Napoli 081-5222661 artner@tin.it

Puglia

ESADENTAL Via Parini n.50 73100 Lecce 0832318687 0832318696
MIDE di De Nicolò Michele Arco Paradiso, 11/12 70021 Bari 080757679 0803431779 namisolu@namisoluzioni.191.it
TECNO.IT Via Girolamo Nisio, 1/V 70057 Palese Bari e Foggia 080-5300769 m.pirelli@email.it

Basilicata

Pinnarò Service Via Tirreno, 53 85100 Potenza 0971-594306 pinnaroservice@katamail.com

Calabria

Gianfranco Vena Via Cibba n.9 87040 CASTRILIBERO Cosenza 338-9072090

Sardegna

IBBA MARCELLO ASSISTENZA TECNICA Via Q. Sella, 72 09121 Cagliari (CA) 347-3359090

Sicilia

TECNO DENTAL SERVICE Cortile Barcellona, 10 90138 Palermo 091-6110665 tds.garofalo@libero.it
SPAMPINATO SILVIO Via Randazzo, 9 Catania 95125 095-438689 095-436151 silvio.spampinato@tin.it



Strada Cavalli, 4 • 43038 Sala Baganza (PR) Italy
 Tel./Ph +39 0521 833926 • Fax +39 0521 833391
 info@tecnogaz.com

