



DENTAL MACHINE A6

FRESATRICE A 5 ASSI

DA LABORATORIO

La nuova gamma di fresatrici compatte
by Dental Machine





Parti come vuoi, ma parti alla grande!

A6, la gamma di fresatrici per iniziare il tuo percorso digitale al top.



A6



A6 Plus



A6 Evo

L'ALTA TECNOLOGIA
100% MADE IN ITALY



Entra da protagonista nell'era digitale

Fresatrici compatte Dental Machine. Nessun compromesso. Qualità e affidabilità di livello superiore.

La nuova gamma A6 Dental Machine nasce dall'esigenza dell'odontotecnico di avere una fresatrice compatta senza però rinunciare alla logica costruttiva industriale che contraddistingue da sempre tutti i nostri modelli di fresatori. La qualità di prima scelta dei materiali utilizzati e delle componenti elettro/meccaniche di ultima generazione che troviamo all'interno rendono A6 un vero e proprio gioiello per il completamento della gamma.



Design compatto e razionale

Macchina da tavolo, progettata per materiali morbidi



Foto Gazzano Lab

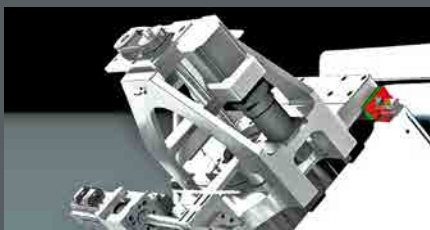
Costruita per lavorare duro... con i materiali morbidi

Solida struttura in acciaio per la massima stabilità (140 Kg)



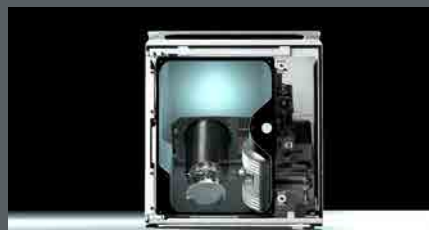
Tutto il controllo che vi serve

Strategie ottimizzate per la fresatura a 5 assi in continuo su tutti i materiali



Componenti meccanici di alta gamma

Movimenti cartesiani con viti rettificata e boccole a ricircolo di sfere



Operatività super-ottimizzata

Cambio automatico utensili a 11 posizioni



Qualità indiscutibile

Mandrino Jäger pilotato in alta frequenza, da 0,4 kW oppure 0,55 kW e 60.000 giri/min per gambo utensile 3 mm

La soluzione ideale è nella gamma

Un modello per ogni esigenza del laboratorio digitale

Realizzare una gamma di prodotti vuol dire pensare ai propri clienti e alle loro esigenze e con questa logica è stata realizzata la linea A6. Non semplici apparecchiature, ma soluzioni per ogni esigenza, per aiutare e facilitare il lavoro e la produzione nei laboratori odontotecnici. La gamma A6 nasce per coprire l'esigenza di chi si affaccia al mondo digitale, ma non vuole compromessi e pretende le prestazioni per cui sono famosi i sistemi di alta gamma Dental Machine.

A6



Tutto quello che serve per partire alla grande e pensata per crescere con voi

- Sistema di fresaggio compatto a 5 assi
- Mandrino JAGER pneumatico 400 W
- Motori di trasmissione ad alta risoluzione
- 11 utensili con riconoscimento e cambio automatico
- Completo di Cam
- Lavorazione a secco o umido (sistema a richiesta)
- Consumo aria 7 bar

A6^{Plus}



Per l'utente evoluto che vuole un dispositivo pratico ed efficace

- Sistema di fresaggio compatto a 5 assi
- Mandrino JAGER elettropneumatico 550 W
- Motori di trasmissione ad alta risoluzione
- 11 utensili con riconoscimento e cambio automatico
- Completo di Cam
- Lavorazione a secco o umido (sistema a richiesta)
- Consumo aria 2 bar

A6^{Evo}



Un concentrato di potenza in uno chassis compatto e funzionale

- Sistema di fresaggio compatto a 5 assi
- Mandrino JAGER elettropneumatico 550 W
- Motori di trasmissione brushless
- 11 utensili con riconoscimento e cambio automatico
- Completo di Cam
- Lavorazione a secco o umido
- Alimentazione ad aria con compressore integrato

Nativa digitale.



App Dental Machine Remote Control

Per accedere alla macchina in remoto controllando tutte le funzioni e lo stato di avanzamento della produzione.



Live chat su Telegram con la tua A6

Dal tuo telefono puoi interrogare la tua fresatrice e ricevere in tempo reale le informazioni che ti servono attraverso la App gratuita Telegram®.



SmartAlert

Funzioni evolute di allarme con avvisi SMS o e-mail per avere un riscontro in tempo reale di problemi di funzionamento.



Backup su Cloud Dental Machine

Servizio di salvataggio automatico delle impostazioni per i parametri operativi e di calibrazione per la massima sicurezza.

Scegli A6 e sei al centro di un ecosistema digitale pensato per te!

Massima produttività, massimo controllo, massima condivisione. La vostra A6 è concepita per lavorare all'interno di un mondo sempre più digitale in cui è possibile accedere da remoto con un semplice smartphone, tablet o PC a qualsiasi funzione, come se ci si trovasse a bordo macchina. Grazie a queste funzioni A6 garantisce elevati livelli di produttività e sicurezza.

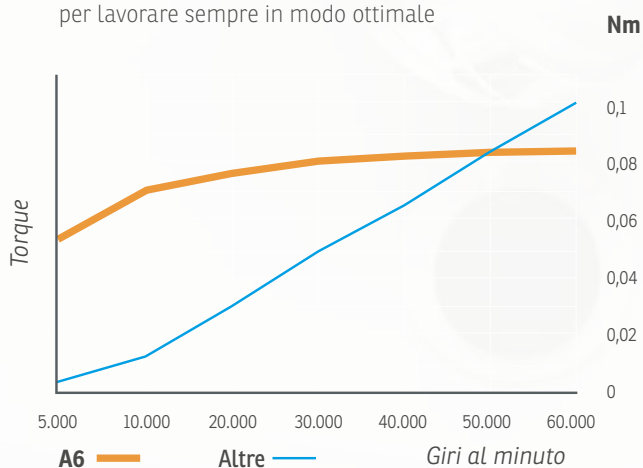
Perchè scegliere A6? Elettromandrino Jäger 60.000 giri/min - 0,4 o 0,55Kw – Coppia: 8 Ncm

PRECISIONE

RIPETIBILITÀ

Alta coppia a tutti i regimi

per lavorare sempre in modo ottimale



Anche per A6 utilizziamo mandrini Jäger, produttore tedesco leader di mercato: garanzia di qualità, prestazioni e durata nel tempo per fresare in modo ottimale sia a basso numero di giri, che ad alta velocità. Fattore determinante è la *coppia* di questo elettromandrino (8Ncm). Già a 20.000 giri A6 esprime tutta la sua *forza*. Altri elettromandri invece devono raggiungere velocità elevatissime che non sempre è necessario (né opportuno in taluni casi) raggiungere. Inoltre, l'elevata velocità di rotazione potrebbe bruciare l'utensile e comprometterne in maniera significativa la sua durata.



Perchè scegliere A6? Fusione Monoblocco in alluminio.

SOLIDITÀ
STABILITÀ



Monoblocco in alluminio

per garantire la massima rigidità e il minimo differenziale termico tra i componenti

Design razionalizzato

per ottenere una facile pulizia della camera

140 Kg

**Riduzione di vibrazioni,
maggiore durata dei
componenti meccanici**

**Migliore assemblaggio
della macchina,
minori errori, minore
manutenzione**

**Notevole riduzione
dell'usura delle frese
grazie alla maggiore
stabilità**



La struttura è ricavata dalla fusione di un monoblocco di alluminio e non da lamiere assemblate. La solidità è un fattore determinante in termini di stabilità durante il fresaggio migliorando la qualità delle lavorazioni che saranno più rifinite e allungando la vita degli utensili.

Perchè scegliere A6?

Qualitativamente superiore e subito operativa

**PRONTA PER
LAVORARE**

Plug...

**AL MASSIMO
DELLA QUALITÀ**

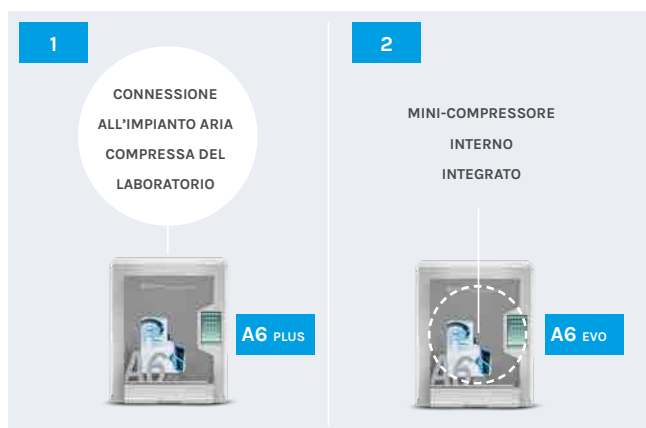
Movimentazione su viti in acciaio rettificate 5 Assi



Gli assi lineari sono mossi da viti rettificate a ricircolo di sfere con precarico, comandate direttamente da motori ad alta frequenza, per garantire precisione e durata nel tempo. Lubrificate in continuo, quindi riducendo significativamente le manutenzioni.



È fondamentale oggi per un laboratorio che vuole avvicinarsi al mondo del fresaggio partire con una tecnologia a 5 assi. Il quinto asse permette di replicare le zone in sottosquadro e gestire le lavorazioni che non abbiano un asse parallelo. (Praticamente il 90% delle lavorazioni quotidiane). 5 assi significa essere potenzialmente in grado di fresare qualsiasi lavorazione.



Massima flessibilità per l'aria compressa

È possibile collegare il fresatore ad un compressore già presente nel laboratorio (a secco) evitando quindi l'acquisto di un compressore dedicato per un risparmio in termini economici e di spazi. Qualora si volesse posizionare il fresatore in una zona lontana dal sistema di aria compressa del laboratorio è possibile equipaggiare A6 con un mini-compressore integrato all'interno del fresatore.

Collegala ed inizia ad usarla subito.

Le sue dimensioni ridotte permettono l'installazione in qualsiasi stanza del laboratorio e può essere collocata in qualsiasi ambiente di lavoro.

..and Play!



Foto Laboratorio Gazzano Giovanni - Andora (SV)



Foto Laboratorio Dental Style - Eribusco (Bs)



A6. L'ideale per il fresaggio della Zirconia.

Grazie alla logica costruttiva con la quale è stata progettata, A6 rivoluziona il modo di fresare la Zirconia.

Strategie ottimizzate

5 anni in continuo per sfruttare al 100% le potenzialità della fresatrice in termini di velocità di esecuzione ridotti del 30% e realizzazione di bordi cervicali sottilissimi riducendo al minimo il tempo operatore per la finalizzazione della protesi.



Foto Laboratorio Gazzano Giovanni - Andora (SV)

La qualità nei piccoli dettagli

Utilizziamo utensile diametro 0,3mm per riprodurre il tavolato occlusale in maniera eccellente.

Salute dell'operatore

Dental Machine è attenta anche sotto questo delicato aspetto, sfruttando un potente sistema di aspirazione sotto-vuoto per ridurre al minimo la respirazione delle nanoparticelle di zirconia da parte dell'operatore.



Non solo dischi ma anche blocchetti!

La versatilità di A6 permette di fresare anche tutti i materiali disponibili su blocchetti.

Alcuni materiali sono disponibili solo in blocchetti (E non nella classica versione disco diametro 98 mm), fra questi materiali troviamo i disilicati di litio, vetroceramiche, compositi e altri materiali indicati per piccoli restauri.

La maggior parte di questi blocchetti necessita di raffreddamento con un'emulsione di acqua e olio durante il fresaggio per raffreddare il materiale e l'utensile. Per questo motivo è necessario equipaggiare A6 con il sistema Smart Wet per il fresaggio dei materiali che richiedono il fresaggio ad umido.



Foto Laboratorio Dental Style - Erbusco (Bs)

Ottimizzata per il fresaggio dei Premilled

**Entra nel mondo del metallo
con A6 Evo e i Pre-milled**

Nel mondo del CAD/CAM dentale il pre-milled è un blocchetto di titanio o cromo-combalto dotato di ingaggio pre-lavorato da cui ricavare, mediante fresaggio, un moncone personalizzato. Permette di unire la precisione industriale nell'ingaggio con la versatilità dell'odontotecnica digitale nella realizzazione della forma dell'abutment.

Grazie ai Premilled in meno di 20 minuti potrai realizzare un Abutment personalizzato con connessione certificata*.



Digitale: l'opportunità che non puoi perdere.

Perfetta integrazione nel flusso digitale interno ed esterno

In Italia il 70% delle protesi odontoiatriche sono realizzate in Digitale, ma solo il 20% dei laboratori possiede un unità di fresaggio interna. Esternalizzare la propria produzione rischia di diventare insostenibile per i margini che si stanno riducendo sempre di più, tempi di consegna più incombenti e l'avvento dell'impronta digitale che è ormai sempre più presente negli studi odontoiatrici italiani sono. Questi fattori rischiano di mettere con le spalle al muro i laboratori che non si creano una loro "autonomia digitale". Acquisire competenza in questo campo significa anche e soprattutto poter fornire consulenza allo studio per fidelizzare i propri clienti trasmettendo sicurezze e conoscenze digitali.



+

Avere un fresatore interno permette di essere un protagonista del mercato e non di subire l'andamento generale (prendendosi talvolta anche le responsabilità di ritardi ed errori altrui). Si hanno costi e tempi di consegna certi, con la possibilità di utilizzare nuovi materiali e quindi rimanere al passo con i tempi.

Sistema aperto. (Davvero!)



Sistema aperto non significa poter inserire nel fresatore un disco diametro 98mm, né tantomeno importare e gestire un file .STL. Certo, sono criteri indispensabili per definirsi "Sistema Aperto" ma... Il fresatore deve avere le strategie di fresaggio per poter fresare al meglio quel determinato materiale seguendo fedelmente le istruzioni date dal produttore, questo è possibile grazie al software CAM e al reparto tecnico DENTAL-MACHINE che ogni giorno mette "a punto" strategie di fresaggio per i nostri clienti che vogliono costantemente utilizzare nuovi materiali che le aziende inseriscono sul mercato.

Elettronica by Dental Machine



Il controllo numerico Dental Machine è stato sviluppato specificamente per il CAD CAM dentale, che vede una netta prevalenza di percorsi curvi rispetto a quelli rettilinei. Speciali algoritmi evitano brusche manovre di aggiustamento, sostituendole con un leggerissimo arrotondamento per migliorare la precisione e dare una miglior finitura superficiale.

Algoritmo Look ahead

La funzione *look ahead* esamina le posizioni future del mandrino ed adegua, istante per istante, la velocità di spostamento di ogni singolo asse in base a *ciò che viene dopo* per aumentare la velocità media e ridurre le vibrazioni.

Meno stress meccanico

Grazie alla funzione predittiva Look Ahead che permette di ridurre l'usura delle frese e dei componenti meccanici della macchina



Cleaning Up



Sistema a corrente di Ioni*

[*Opzionale]

Sistema speciale per la pulizia della camera di lavoro grazie ad una corrente di ioni che viene fatta confluire attraverso ad un ago caricato ad alto voltaggio e successivamente nella camera di lavoro per evitare che il truciolo di PMMA si "attacchi alle pareti" minimizzando i tempi di pulizia del fresatore.

Design ottimale per la pulizia

Grazie al suo design interno omogeneo e curvilineo (nessuna insenatura o zone d'ombra) e all'apposita vernice antiaderente e antipolvere basterà una sola passata con un panno umido per pulire il fresatore.

Programma Pulizia automatica

Il Programma di pulizia automatico che consiste nell'abilitare getti d'aria ad alta pressione uniti all'aspirazione che sono in grado di raccogliere fino al 95% dei residui rimasti all'interno della camera di fresaggio.

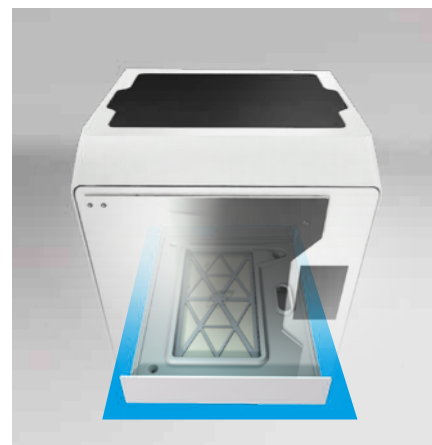
Breve curva di apprendimento

I software guidati in lingua italiana permettono ai nostri clienti di essere operativi già dopo il primo giorno di corso mentre i protocolli di lavoro testati e certificati dai nostri tutor consentono un rapido raggiungimento dell'autonomia di lavoro per un rapido ritorno dell'investimento.



Kit lubrificazione WetSmart

A6 Nasce a secco per il fresaggio dei materiali morbidi ma in un secondo momento si può integrare il modulo di lubrificazione di fresaggio opzionale *WetSmart* applicandolo sotto al fresatore (spessore di 7 cm) per poter ampliare il ventaglio dei materiali lavorabili dove il sistema di lubrificazione è indispensabile come ad esempio per le vetroceramiche.



Lavorazioni	A6/A6 ^{Plus}	A6 ^{Plus} con WetSmart	A6 ^{Evo}
Inlay	●	●	●
Onlay	●	●	●
Faccette	●	●	●
Corona	●	●	●
Corona anatomica	●	●	●
Ponte anatomico - cementato	●	●	●
Ponte anatomico - avvitato	●	●	●
Corona telescopica	●	●	●
Barra su impianti - cementata	●	●	●
Barra su impianti - avvitata	●	●	●
Barra secondaria	●	●	●
Toronto bridge	●	●	●
All-on-4 / All-on-6	●	●	●
Abutment Ti / Cr-Co	●	●	●
Abutment ibrido Ti / Cr-Co	●	●	●
Abutment da premilled	●	●	●
Scan abutment	●	●	●
Protesi mobile	●	●	●
Protesi mobile parziale	●	●	●
Occlusal Splint / Bite	●	●	●
Dima chirurgica	●	●	●

Materiali	A6/A6 ^{Plus}	A6 ^{Plus} con kit lubrificazione WetSmart	A6 ^{Evo}
Zirconia	●	●	●
PMMA	●	●	●
PMMA composito	●	●	●
PEEK	●	●	●
PU	●	●	●
Cera	●	●	●
Fibra di Vetro	●	●	●
Cr-Co, pre-sinterizzato	●	●	●
Disilicati	●	●	●
Vetro-ceramica	●	●	●
Alluminio	●	●	●
Titanio gr2, cialda	●	●	●
Titanio gr5, cialda	●	●	●
Leghe Cr-Co, cialda	●	●	●
Titanio, premilled	●	●	●
Cr-Co, premilled	●	●	●

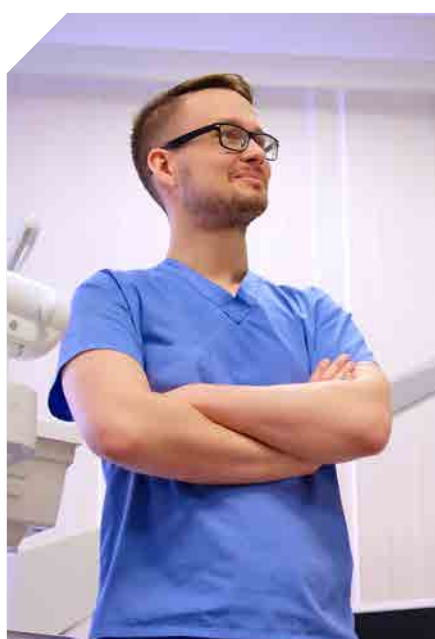
● Raccomandato/ideale ● Fattibile ● Non raccomandato ● Fattibile con kit WetSmart opzionale

Fidati e affidati ad un costruttore italiano.

Si adatta alle esigenze del tuo laboratorio



Dental Machine, azienda italiana, nasce dall'esperienza di produttore di macchine utensili per il settore industriale e nel 2011 consolida una reputazione di livello specifica per il settore dentale. Grazie alla consapevolezza dei propri mezzi si è ritagliata un ruolo da protagonista nel settore dentale presentando una gamma di prodotti dal *piccolo laboratorio* al *centro di fresaggio* raggiungendo a fine 2019 le 500 installazioni a livello mondiale.



Formazione Personalizzata e *Assistenza*

Il team di assistenza tecnica insieme ai tutor giocano un ruolo fondamentale all'interno dell'azienda ed è per questo motivo che ogni anno viene implementato personale specializzato per mantenere altissimi standard qualitativi.

Il servizio ticket per la gestione delle richieste di supporto da parte del cliente, nel 2019 ha registrato una media del tempo di intervento inferiore ai 50 min. La nostra missione è rimanere al fianco del cliente.



SMART

Rimani sempre in contatto con la tua A6 grazie all'App Dental Machine per gestirla dal tuo smartphone come iniziare una lavorazione o fermarla, visualizzare se è terminato il ciclo di lavoro oppure se c'è stato qualche tipo di errore per poter intervenire prontamente.

Grazie alla chat di Telegram® si può interagire direttamente con il fresatore per ricevere risposte come se fosse un nostro collaboratore.



Accademia *Archimede*

Il nuovo centro di alta formazione, aggiornamento e addestramento al servizio dell'Odontoiatria.

La nostra finalità è quella di creare cultura e occasioni per il trasferimento di competenze per tutte le figure professionali che costituiscono il team odontoiatrico ed odontotecnico.

Il massimo del valore al vostro investimento

Con Tecno-Gaz Dental Machine crescere è più facile

Chi entra oggi nel mondo digitale con Tecno-Gaz Dental Machine sa che può contare su una gamma completa di soluzioni ad altissima gamma, come ad esempio le fresatrici specifiche per metallo C5 Plus e G5. Scegliere oggi di lavorare con i nostri sistemi significa entrare in un mondo, in un sistema pensato per crescere al crescere del business del proprio laboratorio.



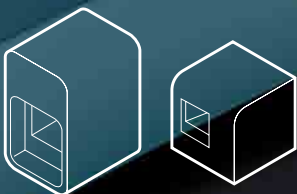


TECNO-GAZ dental machine

A6 plus

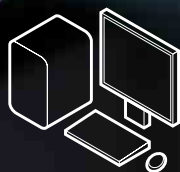


A6 | Entra da protagonista nell'era digitale



Scansione

Assicurare il miglior punto di partenza per garantire qualità e ripetibilità.



CAD/CAM

Trattare con semplicità e rapidità tutti i flussi di file interni ed esterni al laboratorio.



Fresaggio

Fornire l'output migliore per tutte le lavorazioni richieste al laboratorio.



Sinterizzazione

Garantire il livello ottimale di finitura per particolari lavorazioni.

DENTAL MACHINE A6

FRESATRICE A 5 ASSI

DA LABORATORIO

IT 
1ª Edizione

La nuova rivoluzionaria fresatrice
per materiali morbidi

Numero Assi

5 continui

Dimensioni - mm - LxHxP

585 x 750 x 600

Peso

140 Kg

Cambio Strumento

Automatico

Numero di posizioni dell'utensile

11

Elettromandrino

Jäger 0.4 kW o 0,55 kW - 60,000 rpm

Coppia del mandrino

8 Ncm

Angolo di inclinazione dell'asse

A 15° + -(tot 30°)

Diametro del disco

98mm

Diametro stelo utensile

3

Riconoscimento rottura utensile

Automatico

Alimentazione (monofase)

220÷240 V - 50÷60 Hz

Aria Compressa

Opzionale

Risoluzione dell'asse lineare

± 0.003 mm (3μ)

Gestione dell'utensile duplicato

Opzionale

Lavorazione a secco

Si

Lavorazione a umido

Opzionale



Tecno-Gaz S.p.A.

Strada Cavalli, 4 - 43038 - Sala Baganza - Parma - Italia

Tel. +39 0521 83.80 Fax +39 0521 83.33.91 - www.tecnogaz.com

Cap. Soc. € 280.000 i.v. C.F. e P.IVA/VAT IT00570950345 - R.E.A. PR 138927 Iscr. Reg. Impr. PR 10061

Tutti i diritti sono riservati a Tecno-Gaz S.p.A. Variazioni di immagini o di contenuto possono essere apportate senza obbligo di preavviso. Tecno-Gaz S.p.A., non è da considerarsi responsabile per danni derivanti dalla mancanza o dall'inesattezza delle informazioni riportate in questo documento. Le immagini utilizzate in questo documento sono solamente a scopo illustrativo.



Tecno-Gaz Spa.

www.tecnogaz.com



* M T G Z D 0 2 0 4 *